



الشيخ زايد بن سلطان آل نهيان

الرابع والعشرون لعام ٢٠١٩ م

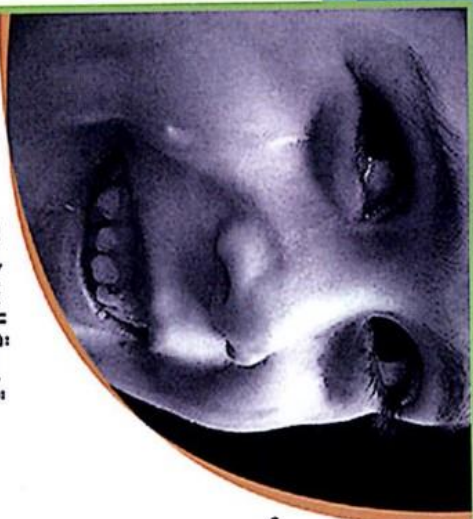
جمعية البر الخيرية بمحافظه قريه العليا

المساعدات العينية لعام ٢٠١٩م

اسم الجهة المتبرعة	المسند	سند القبض	المستفيد	يوم	القيمة
شويخي سعود شويخي المطيري	٢٠٠ سلة	إضافة ٣١٩	سلة رمضان	سلات غذائية مع دجاج	٦٠,١٥٠
محافظة قرية العليا	٢١٢٥ كرتون	إضافة ٣٢٩	١٠ كجم تمر	تمر خادم الحرمين	٤٦,٨٧٥
الشيخ محمد عبدالله الخفري	٥٠٠ كرتون	قبض ٣٢٠	كرتون تمر ٨ ك	تمر محمد عبدالله الخفري	٣٠,٠٠٠
أوقاف سليمان محمد الكلبيني	١٥٠ سلة	إضافة ٣٢١	سلة رمضان	سلات غذائية	٢٩,١٠٠
فائل خير	١٥٠ سلة	إضافة ٣٢٢	سلة غذائية	سلات غذائية	٢٦,٧٧٥
تبرع مؤسسة اطعام	١٥٣ ربيع	إضافة ٣٢٩	ربيع ذبيحة غنم	ربيع ذبيحة غنم	٢٦,٧٧٥
أوقاف صالح عبدالعزيز الراجحي الخيرية	٧٠ سلة	قبض ٣٢٥	سلة غذائية	سلات غذائية	١٦,٤٥٠
أوقاف سليمان محمد الكلبيني	١٥٠ سلة	إضافة ٣٣٧	سلة غذائية	سلات غذائية	١٨,٢٢٥
تبرع بدر بن خزام الشقيير	تمر	إضافة ٣١٩	كرتون تمر ٨ ك	تمر متنوعة	١٥,١٢٠
الشيخ / عبدالرحمن آل ثاني	١٨٠ كرتون	إضافة ٣٢٧	كرتون تمر ٨ ك	تمر خلاص	٩,٠٠٠
فائل خير	٦٠ كرتون	إضافة ٣٣٥	كرتون تمر ٨ ك	تمر خلاص	٥,٧٠٠
تبرع مؤسسة اطعام	٣٠ سلة	إضافة ٣٢٨	سلة غذائية	سلات غذائية	٤,١٩٦

بيان تحليي بالمساعدات لعام ٢٠١٩ م

كفالة أيتام عدد (٧٩) يتيم 148.150	مساعدات زكاة عدد (٢٤٢) شخص 196.100	مساعدات نقدية عامة عدد (٢٣٠) شخص 166.600	مساعدات تحسين مسكن عدد (٨) أسر 62.670
مساعدات سداد ديون عدد (١٤) شخص 56.611	مساعدات طارئة ومقطوعة عدد (٥) شخص 19.000	مساعدات صحية عدد (١٤) شخص 51.000	مساعدات زواج عدد (١١) شخص 39.000
دفيات عدد (٣٠٠) بطانيات عدد (٤١١) 51.868	ذبائح غنم عدد (٣٩) ذبيحه 26.775	دجاج عدد (٥٠) كرتون 3.750	مساعدات السلة الغذائية عدد (٩٥٠) سلة متنوعة 161.304
إجمالي المساعدات 986.328		فرن عدد (١) مكيف عدد (١) 3.500	



جمعية البر الخيرية بمحافظته قرية العليا
بجمعية البر الخيرية



سالمه منافقي مشروع

كفالة اليتيم

قيمة السهم

ريال شهريا ٣٥٥

ريال سنويا ٣٦٥٥

اكتفاني وكن رفيق صيقل في الجنة



الحساب العام : ٢٧٣٧٣٠١٠٠٢٧٣٧٣ : ٠٧٦٠٨٠١٠٠٢٧٣٧٣ SA ٠٦٨٠٠٠٠٠٣

حساب الوقف : ١٢٠٨٩٧ : ٠٧٦٠٨٠١٠١٢٠٨٩٧ : ٠٧٦٠٨٠٠٠٠٣ SA ٥٩٨٠٠٠٠٠٣

حساب الزكاة : ٠٧٤١٥ : ٠٧٦٠٨٠١٠٠٧٤١٥ : ٠٧٦٠٨٠٠٠٠٣ SA ٣٦٨٠٠٠٠٠٣

الرقم الموحد

٠٥٠٣٥٧٠٧٧٧

Jam3yt_alber

jam3yt_alber

jam3yt_alber

jam3yt_alber

jam3yt_alber@hotmail.com

جمعية البر الخيرية بمحافظة قرية العليا

برامج

كفالة أسرة

عن أبي هريرة - رضي الله عنه - قال: قال رسول الله صلى الله عليه وسلم:
(الساعي على الأرملة والمسكين كالمجاهد في سبيل الله أو القائم الليل الصائم النهار)

رواه مسلم

الكفالي
تفاز
بأجري



قيمة الكفالة
شهرية

Jam3yt_alber
Jam3yt_alber
Jam3yt_alber
Jam3yt_alber
Jam3yt_alber@hotmail.com

الرقم الموحد
٥٠٣٥٧٠٧٧

رقم حسابنا لدى مصرف الراجحي
الحساب العام : ٢٣٧٦٠٨١٠٠٢٣٣٣٣٣
حساب الوقف : ٢٣٧٦٠٨١٠١٢٠٨٩٧
حساب الزكاة : ٢٣٧٦٠٨١٠٠٢٧٤١٥



جمعية البر الخيرية بمحافظة قرية العليا




كفالة أرملة ومطلقة

قيمة السهم ٣٠٠ ريال

احفظها
بالسعي عليها..

أشعرنا بشركك واطشروع الراغب المشارك فيه

الرقم الموحد ٠٥٠٣٥٧٠٧٧٧

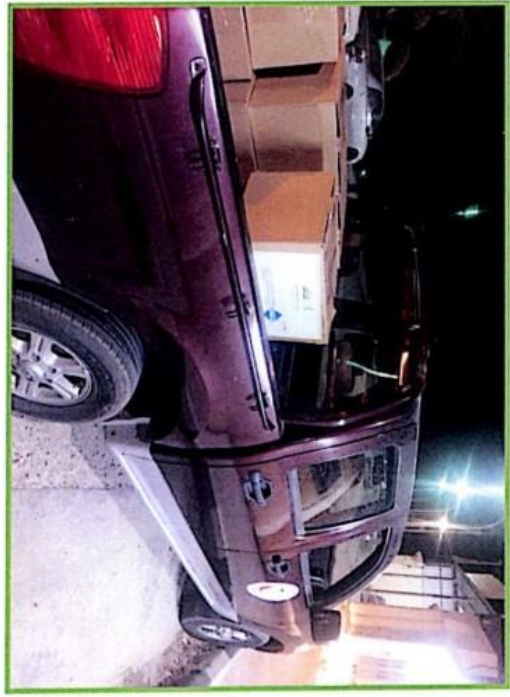
مصرف الراجحي
Al Rajhi Bank

الحساب العام : ٠٦٨٠٠٠٠٣٠٧٦٠٨٠١٠٠٢٧٢٧٣ SA
حساب الوقف : ٠٩٨٠٠٠٠٣٠٧٦٠٨٠١٠١٢٠٨٩٧ SA
حساب الزكاة : ٣٦٨٠٠٠٠٣٠٧٦٠٨٠١٠٠٢٧٤١٥ SA

Jam3yt_alber jam3yt_alber
jam3yt_alber jam3yt.alber

تابع الجمعية في صور





الجمعية في متحفها

