



التقرير السنوي



تفريغ الكرب



59,695

سداد ديون بقالات

43,866

سداد ايجار

7,000

سداد ديون

181,799

ترميم منازل
المحتاجين

159,845

سداد فواتير
الخدمات

المساعدات

65,500



مساعدات
صحية



مساعدات
نقدية



مساعدات
طارئة

مساعدات عينية متنوعة

522,013

برنامج الأجهزة
الكهربائية

24.544

برنامج السلال
الغذائية

399.601

برنامج الزكاة
العامة

190.000

كفالة الاسر
المحتاجة

93.000

برنامج تحسين المساجد (التقويم السنوي)

11,525



دعم طقات
التحفيظ

10.000



برنامج اكرام
الموتى

5.000



برنامج سقيا
الماء والثلاجات

55.540



مساعداا الالام 

برنامج (كافل)
كفالة الالام الشهرلة

66.600



برنامج داعم 

2360000

بنك الالام الالاماعلة
SOCIAL DEVELOPMENT BANK



الالام قروض للالام الالاماعلة
بالالاماعلة مع بنك الالاماعلة

برنامج زكاة الفطر



استقبال وتوزيع زكاة الفطر
بالتعاون مع برنامج زكاة الفطر

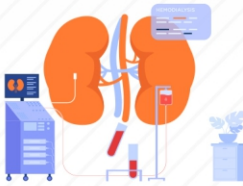
116.869



برنامج صحتك تهمننا



11.276



مبادرة تجهيز قسم غسيل
الكلى بمستشفى قرية العام



تقديم المساعدات للمرضى
بتوفير الأجهزة الطبية



★ برنامج ريف

230000



وزارة البيئة والمياه والزراعة
Ministry of Environment Water & Agriculture

دعم الاسر المنتجة عن طريق الاتقافية
مع وزارة البيئة وبرنامج ريف

☀ برنامج مكافحة كورونا

10.000

دعم مركز اللقاح بقرية العليا

Σ

الإجمالي

4798507 ريال

كلمة مجلس الإدارة

الحمد لله الذي خلق عباده فجعل منهم فقيرا ومنهم غنيا وجعلهم فقراء إليه جميعا وصلى الله على نبينا محمد وعلى آله وصحبه وسلم تسليما كثيرا
تتشرف جمعية البر الخيرية بمحافظة قرية العليا أن تضع بين أيديكم تقريرها السنوي الرابع والعشرين لعام 2019م موضحة فيه الأعمال والأنشطة والمساعدات والبرامج التي قامت بها الجمعية خلال العام المنصرم وما تحقق لها ذلك إلا بفضل الله تعالى ثم بدعم المحسنين وبذلهم وبجهود مباركة من القائمين عليها والجمعية تتقدم بشكرها لكل من ساهم ببذل شيء من ماله أو وقته أو رأيه في مسيرة الجمعية
سدد الله الخطى وبارك في الجهود والسلام عليكم ورحمة الله وبركاته

أعضاء مجلس الإدارة 2019/6/1م

رئيس مجلس الإدارة	راجح عبد المحسن الحسيني
نائب رئيس مجلس الإدارة	تركي عقاب حمود الشتيلى المطيري
المشرف المالي	فهد ابراهيم محمد الهنداس
عضو مجلس الإدارة	فهم سالم سعد الشقير
عضو مجلس الإدارة	عبدالله ظاهر الحسيني
عضو مجلس الإدارة	بزيع نهار بزيع المطيري
عضو مجلس الإدارة	طيخان ناصر عبدالهادي المطيري
عضو مجلس الإدارة	عبدالعزیز نواف تريحيب الدويش
عضو مجلس الإدارة	براك عبدالله عبيد الشبعان المطيري
عضو مجلس الإدارة	نواف محمد عقاب الاصقة
عضو مجلس الإدارة	محمد حمد عقاب المطيري

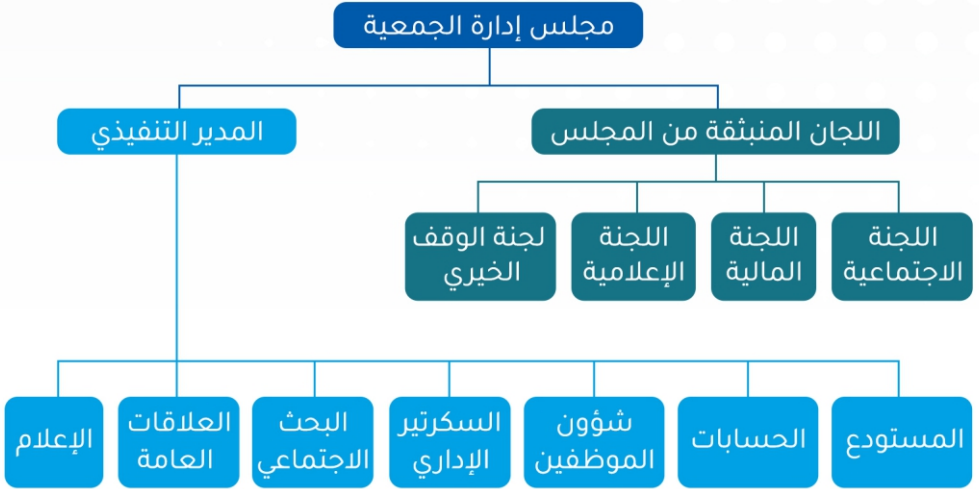
رسالتنا

تسعى جمعية البر الخيرية بمحافظة قرية العليا إلى مد يد العون إلى كل محتاج ومساعدته

رؤيتنا

تتطلع جمعية البر الخيرية بمحافظة قرية العليا إلى أن تكون من الجمعيات الرائدة والتميزة في خدماتها المتنوعة إلى كل مستفيد

الهيكل الإداري والتنظيمي للجمعية



دليل الجمعية

الإسم	جمعية البر الخيرية بمحافظة قرية العليا
المقر	المنطقة الشرقية - قرية العليا - شارع الأمير محمد بن فهد
نطاق خدماتها	محافظة قرية العليا والهجر والمراكز المرتبطة بها اداريا
العنوان	ص.ب ٧٠ قرية العليا - الرمز البريدي ٣١٩١٢
التأسيس	تأسست عام ١٤١٦هـ
التسجيل	مسجلة بالوزارة الشؤون الاجتماعية برقم ١٤٣

الرقم الموحد

جوال : ٠٥٠٣٥٧٠٧٧٧

تحويلات

١٠٣	العلاقات العامة	١٠١	المدير	٠١٣٣٨٦٠٦٣٦	الإدارة
١٠٤	المحاسب	١٠٢	الباحث الإجتماعي	٠١٣٣٨٦٠٦٩١	فاكس

هواتف الجمعية

البريد الالكتروني

Jam3yt_alber	Instagram	jam3yt_alber@hotmail.com
jam3yt_alber	WhatsApp	
jam3yt_alber	Twitter	
jam3yt.alber	Facebook	

الحسابات

الحساب العام	SA ٠٦٨٠٠٠٣٠٧٦٠٨٠١٠٢٧٧٣
حساب الوقف	SA ٥٩٨٠٠٠٣٠٧٦٠٨٠١٠١٢٠٨٩٧
حساب الزكاة	SA ٣٩٨٠٠٠٣٠٧٦٠٨٠١٠٢٧٤١٥

مصرف الراجحي

VISION رؤية
2030
الهيئة العامة للتخطيط
STRATEGIC PLAN FOR THE
وكالة التنمية الاجتماعية

بسم الله الرحمن الرحيم

شهادة تسجيل جمعية أهلية

وزارة العمل
والتنمية الاجتماعية
المملكة العربية السعودية

بناءً على نظام الجمعيات والمؤسسات الأهلية الصادر بقرار مجلس الوزراء رقم (٦١) وتاريخ (١٨/٢/١٤٣٧هـ)، والمصادق عليه بالمرسوم الملكي رقم (م/٨) وتاريخ ١٩/٢/١٤٣٧هـ. فقد صدرت هذه الشهادة باسم (جمعية البر الخيرية بمحافظة قرية العليا) ومقرها قرية العليا) ونطاق خدماتها (قرية العليا والمراكز والهجر التابعة لها) بموجب القرار الوزاري رقم (١٥٧١٤) وتاريخ (١٤١٨/٦/٣) وقدمت تسجيلها في سجل الإدارة العامة للجمعيات والمؤسسات الأهلية تحت الرقم (١٤٣) وتاريخ (١٤١٨/٦/٣هـ).

الختم

وكيل الوزارة للتنمية الاجتماعية

سليمان بن عبدالعزيز الزين

ويبرسي العمل بهذه الشهادة حتى تاريخ (٨/١٤٤١/١٤هـ)



التقرير السنوي